

РОССИЯ
Ханты-Мансийский автономный округ – Югра
г. Нефтеюганск
Автономная некоммерческая организация
«Институт археологии Севера»



УДК: 902(571.122)
№ госрегистрации _____
Инв. № _____

Гриф ДСП
Экз. _____

УТВЕРЖДАЮ
Директор АНО «Институт
археологии Севера», к.и.н.
Кардаш О. В.



(подпись)

(дата)

ЭСКИЗНЫЙ ПРОЕКТ
ИСТОРИКО-КУЛЬТУРНОГО МУЗЕЯ-ЗАПОВЕДНИКА
«СВЯЩЕННАЯ КЕДРОВАЯ РОЩА» В С.П. САЛЫМ

выполнен в рамках реализации проекта «Архитектура древней Югры»

в соответствии с договором
о предоставлении гранта Президента РФ № 20-1-003502 от 21.03.2020 г.

КНИГА 2

Альбом основных чертежей и 3D графики

Исполнитель: Алексеева 29.05.2021 Е.А. Алексеева
(подпись, дата)

Научный руководитель НИР, к.и.н., археолог Кардаш 29.05.2021 О.В. Кардаш
(подпись, дата, м.п.)

Нефтеюганск 2021



СОСТАВ ПРОЕКТА

Книга 1. Пояснительная записка

Книга 2. Альбом основных чертежей и 3D графики

Книга 3. Альбом иллюстраций: фотографий, 3D графики, исторической живописи

Книга 4. Альбом чертежей информационного стенда

СПИСОК ИСПОЛНИТЕЛЕЙ

Научный руководитель, к.и.н.,
археолог

(подпись и дата) О.В. Кардаш

Исполнитель,
архитектор

(подпись и дата) Е.А. Алексеева

Исполнитель,
археолог

(подпись и дата) Ю.В. Кулаков

Исполнитель,
геодезист

(подпись и дата) С.О. Родин

Нормоконтролер

(подпись и дата) З.Г. Гайдакова

СПИСОК ОСНОВНЫХ ЧЕРТЕЖЕЙ

Рис. 1. Историко-культурный музей-заповедник "Священная кедровая роща". Обзорная схема расположения: а - в границах Евразии; б - в границах ХМАО-Югры, М 1:2 000 000

Рис. 2. Историко-культурный музей-заповедник "Священная кедровая роща": а - Обзорная схема расположения в границах Нефтеюганского района, М 1:500 000; б -Топографическая карта-схема расположения границ достопримечательного места "Сырковый Сор", М 1:50 000

Рис. 3. Историко-культурный музей-заповедник "Священная кедровая роща". Функциональное зонирование территории, М 1:7500

Рис. 4. Историко-культурный музей-заповедник "Священная кедровая роща": расположение объектов культурного наследия на восточном берегу оз. Сырковый Сор между р. Ай-Ега и р. Хотсобынъега, М 1:6000

Рис. 5. Историко-культурный музей-заповедник "Священная кедровая роща": проект размещения здания и основных музейных объектов, М 1:2000

Рис. 6. Историко-культурный музей-заповедник "Священная кедровая роща": проект размещения здания и основных музейных объектов, М 1:1000

Рис. 7. Историко-культурный музей-заповедник "Священная кедровая роща". Архитектурная 3D визуализация. Общий вид с северо-запада

Рис. 8. Историко-культурный музей-заповедник "Священная кедровая роща". Архитектурная 3D визуализация. Общий вид с юго-востока

Рис. 9. Историко-культурный музей-заповедник "Священная кедровая роща". Архитектурная 3D визуализация. Вид с севера

Рис. 10. Историко-культурный музей-заповедник "Священная кедровая роща". Архитектурная 3D визуализация. Вид с северо-востока

Рис. 11. Историко-культурный музей-заповедник "Священная кедровая роща". Архитектурная 3D визуализация. Вид с юго-востока

Рис. 12. Историко-культурный музей-заповедник "Священная кедровая роща". Архитектурная 3D визуализация. Вид с северо-запада

Рис. 13. Историко-культурный музей-заповедник "Священная кедровая роща". Архитектурная 3D визуализация. Вид с севера

Рис. 14. Историко-культурный музей-заповедник "Священная кедровая роща". Архитектурная 3D визуализация. Вид с юго-востока

Рис. 15. Историко-культурный музей-заповедник "Священная кедровая роща". Архитектурная 3D визуализация. Вид с юго-запада

Рис. 16. Историко-культурный музей-заповедник "Священная кедровая роща". Архитектурная 3D визуализация. Вид с юга

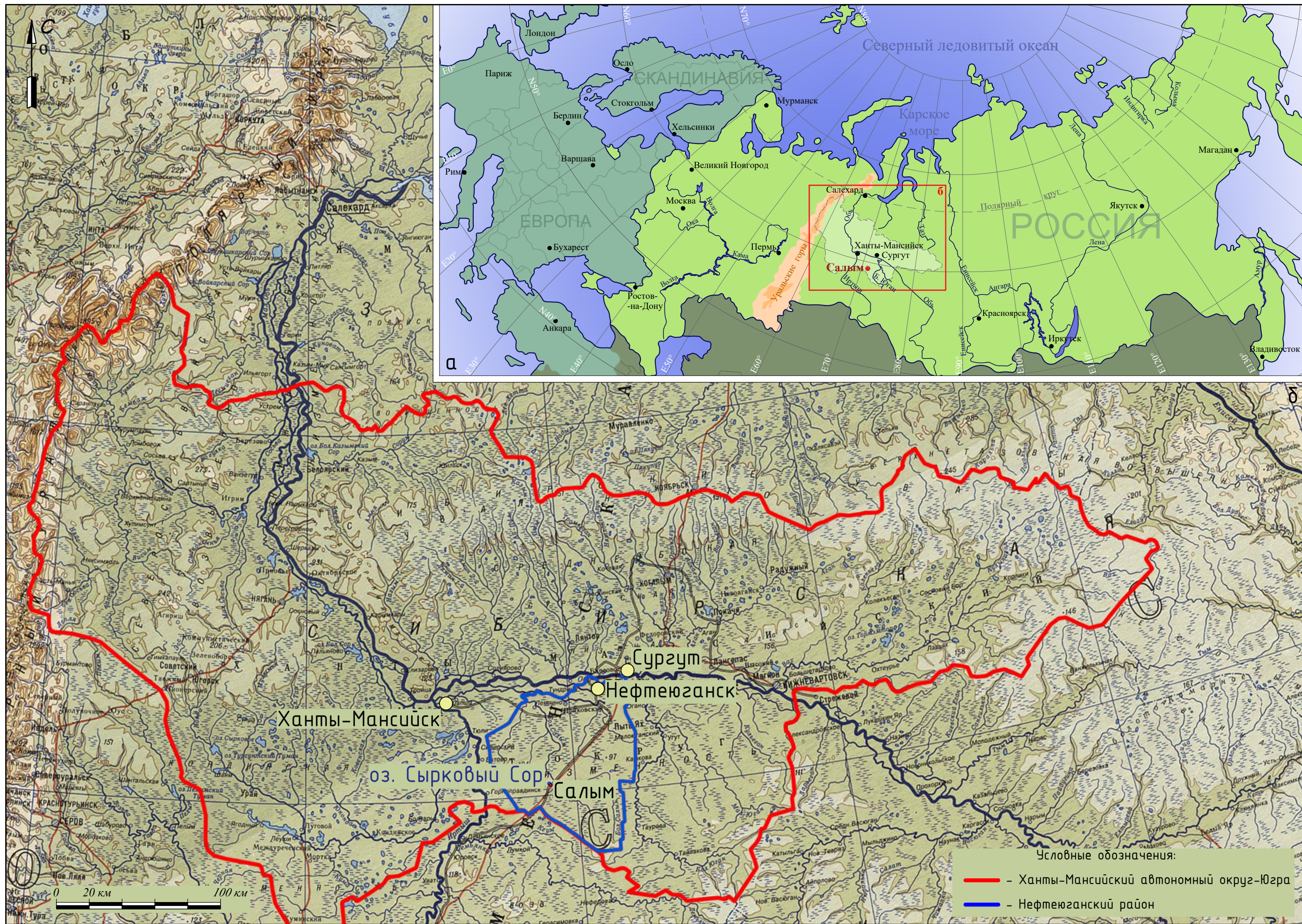
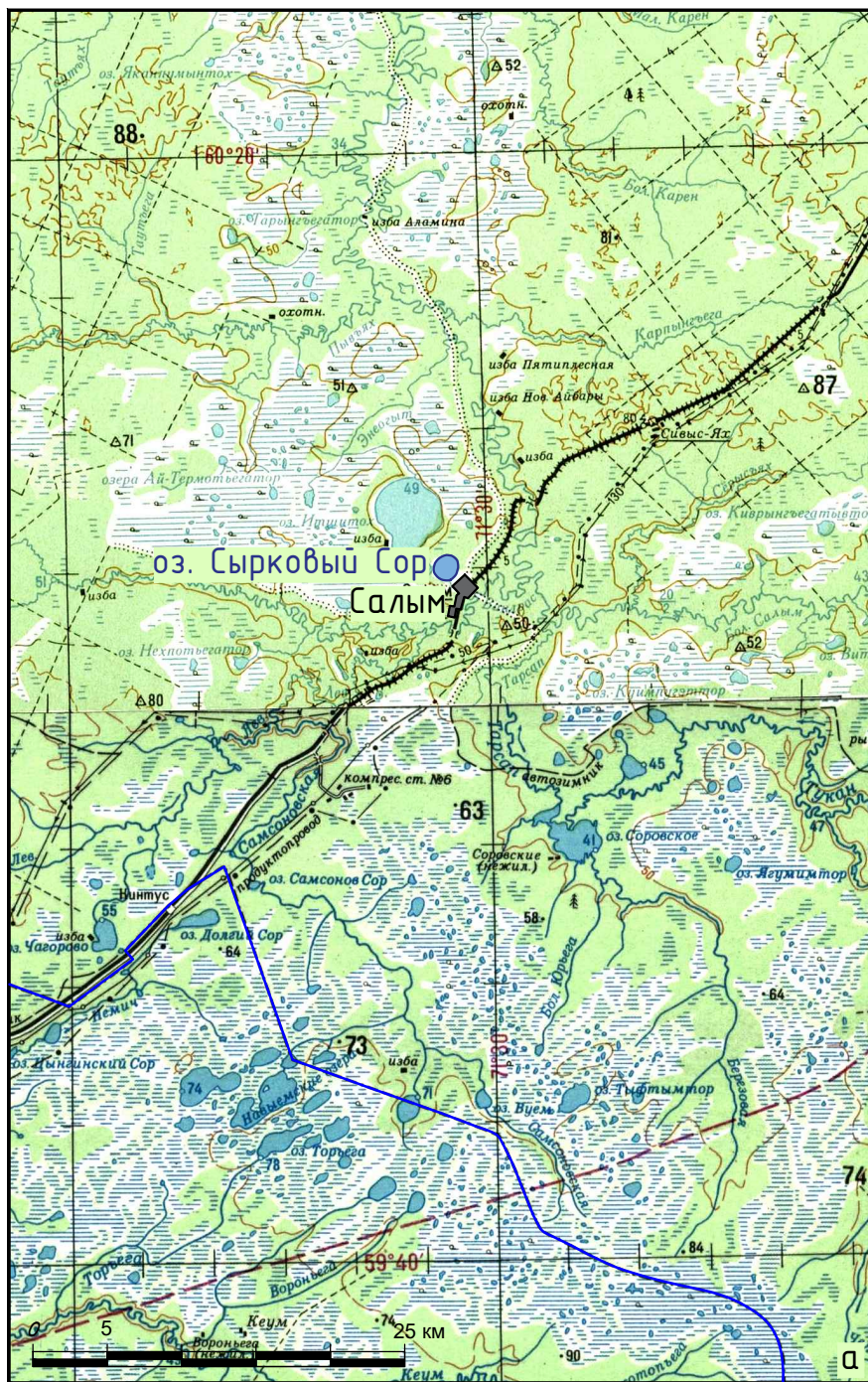


Рис. 1. Историко-культурный музей-заповедник "Священная кедровая роща". Обзорная схема расположения: а - в границах Евразии; б - в границах ХМАО-Югры, М 1:2 000 000



Условные обозначения:

— граница Нефтеюганского района



Условные обозначения:

--- граница достопримечательного места "Сырковский Сор"

— территория застройки с.п. Салым

0 0,5 км 2,5 км

Рис. 2. Историко-культурный музей-заповедник "Священная кедровая роща". а - Обзорная схема расположения в границах Нефтеюганского района, М 1:500 000; б - Топографическая карта-схема расположения границ достопримечательного места "Сырковский Сор", М 1:50 000

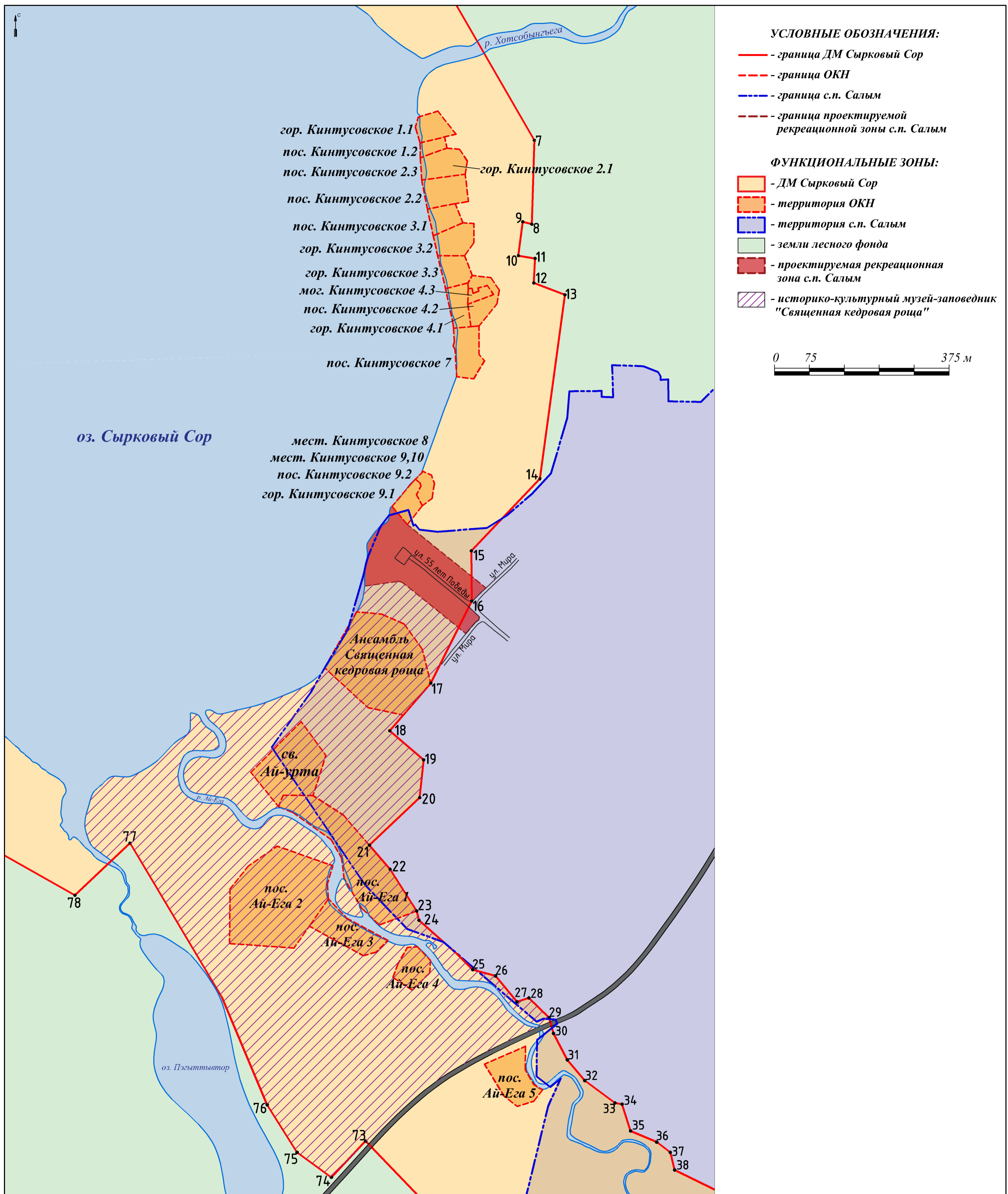


Рис. 3. Обустройство рекреационной зоны на берегу оз. Сырковый Сор в с.п. Салым. Функциональное зонирование территории: М 1:7500



Рис. 4. Историко-культурный музей-заповедник "Священная кедровая роща": расположение объектов культурного наследия на восточном берегу оз. Сырковый Сор между р. Ай-Ега и р. Хотсобынгыга, М 1:6 000



Священная кедровая роща и оз. Пэгыттывтор. Вид с северо-востока



Священная кедровая роща и пляж. Вид с севера

Священная кедровая роща граница Ансамбля

оз. Сырковый Сор

УСЛОВНЫЕ ОБОЗНАЧЕНИЯ:

- - граница ДМ Сырковый Сор
 - - - - граница с.п. Салым
 - границы раскопов
- МУЗЕЙНАЯ ЗОНА:**
- историко-этнографическая площадка
 - археологическая площадка
 - ЗООПАРКОВАЯ ЗОНА

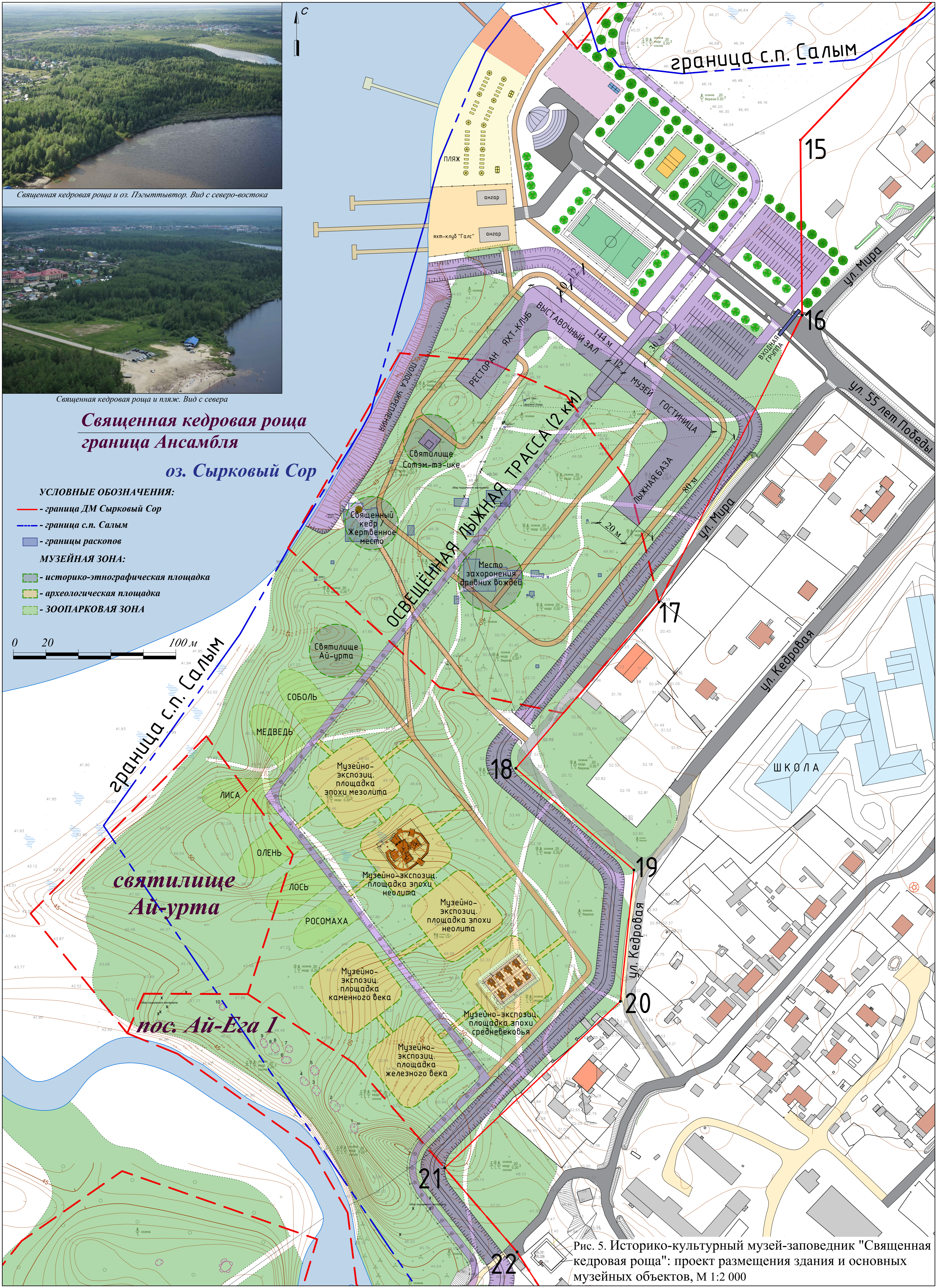
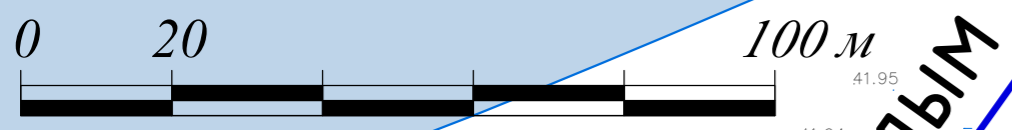


Рис. 5. Историко-культурный музей-заповедник "Священная кедровая роща": проект размещения здания и основных музейных объектов, М 1:2 000

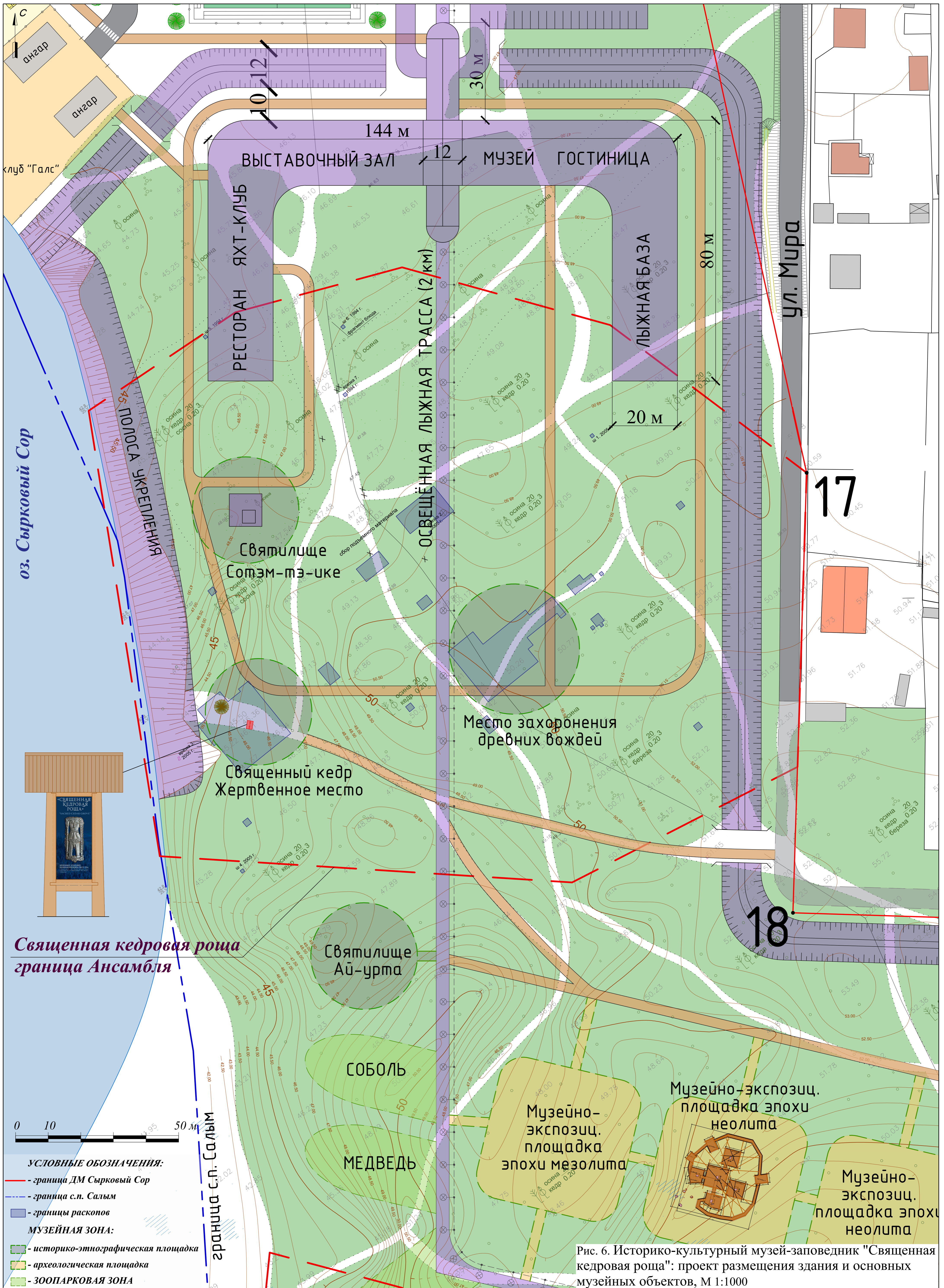


Рис. 6. Историко-культурный музей-заповедник "Священная кедровая роща": проект размещения здания и основных музейных объектов, М 1:1000

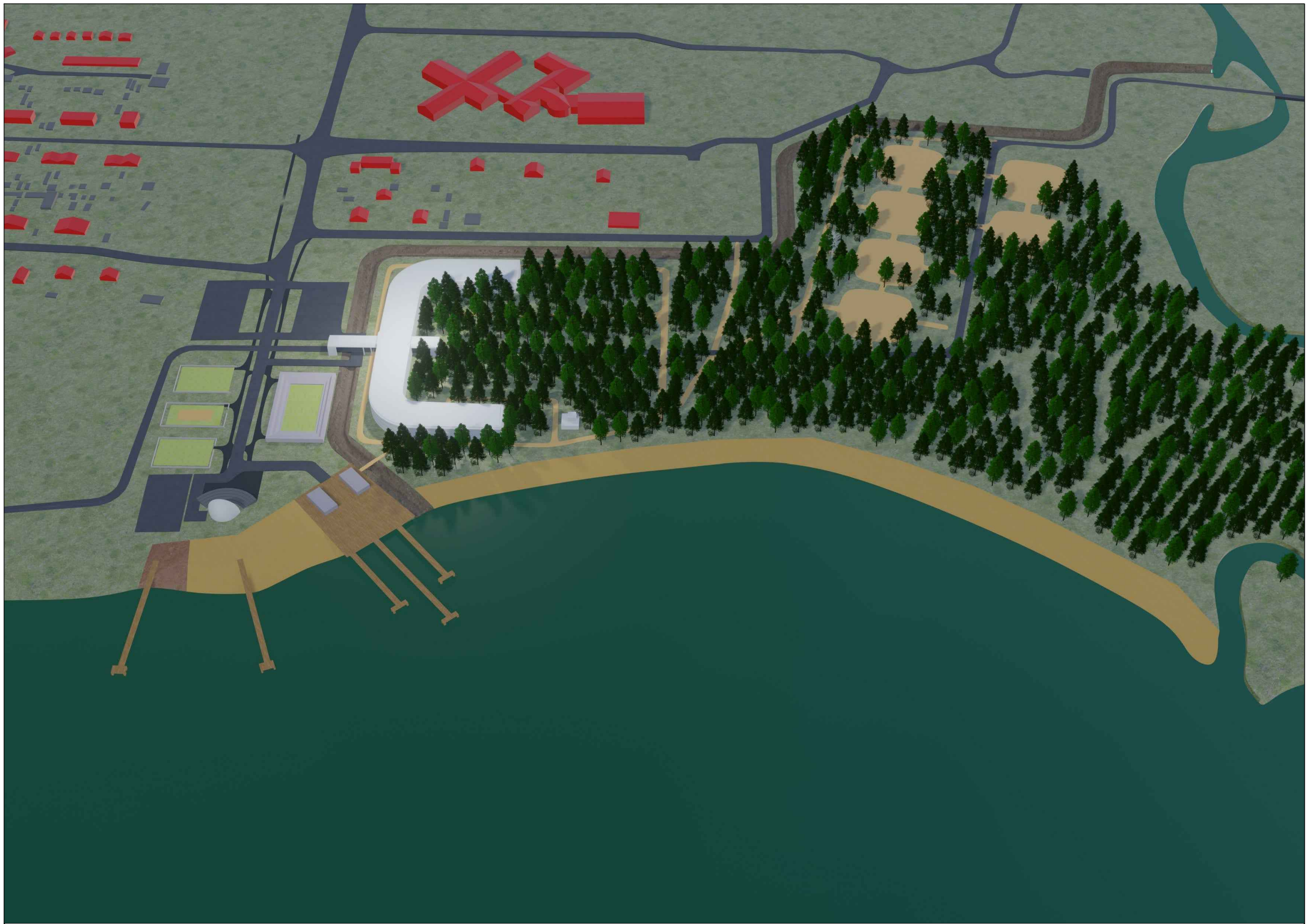


Рис. 7. Историко-культурный музей-заповедник "Священная кедровая роща". Архитектурная 3D визуализация. Общий вид с северо-запада



Рис. 8. Историко-культурный музей-заповедник "Священная кедровая роща". Архитектурная 3D визуализация. Общий вид с юго-востока

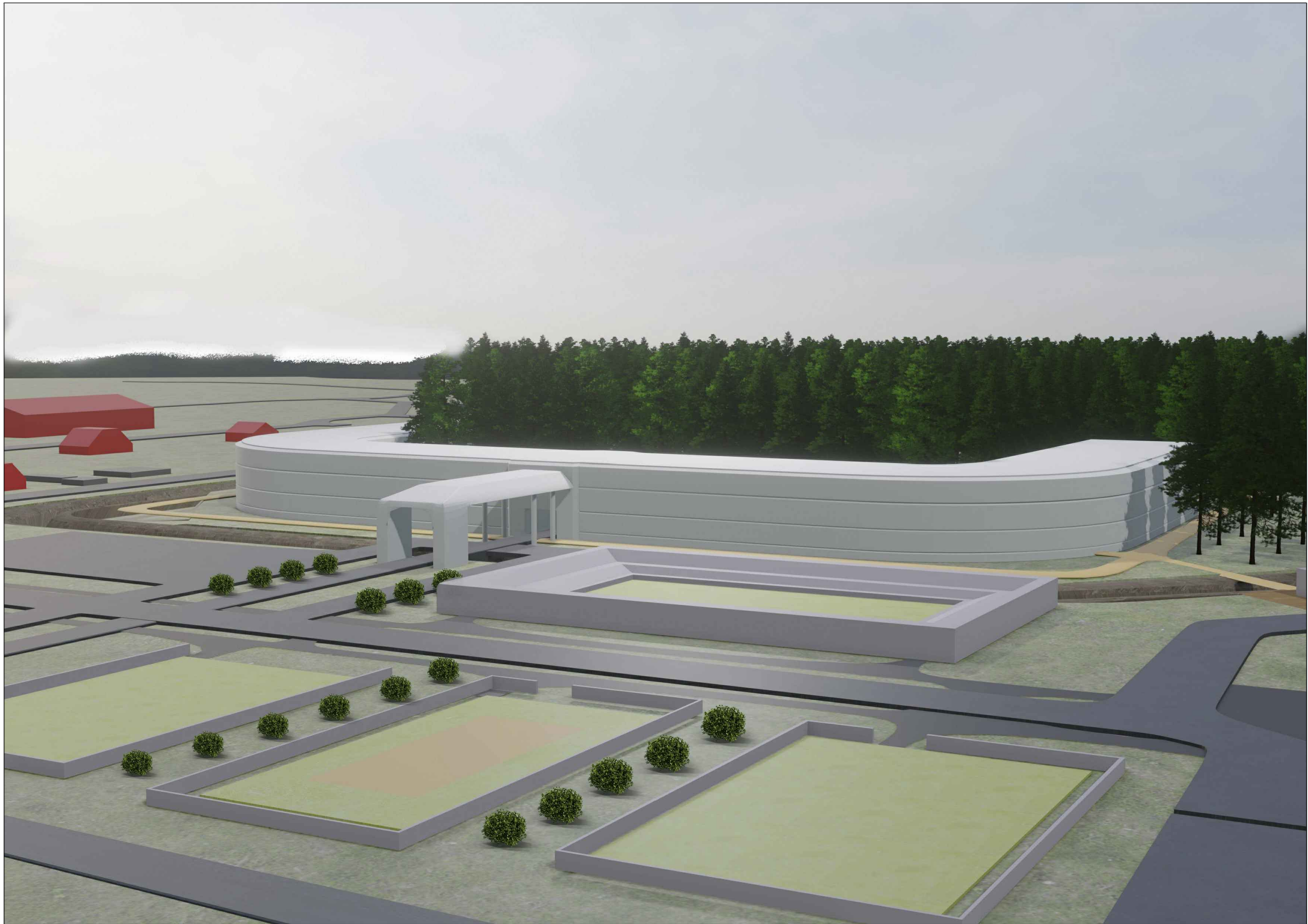


Рис. 9. Историко-культурный музей-заповедник "Священная кедровая роща". Архитектурная 3D визуализация. Вид с севера

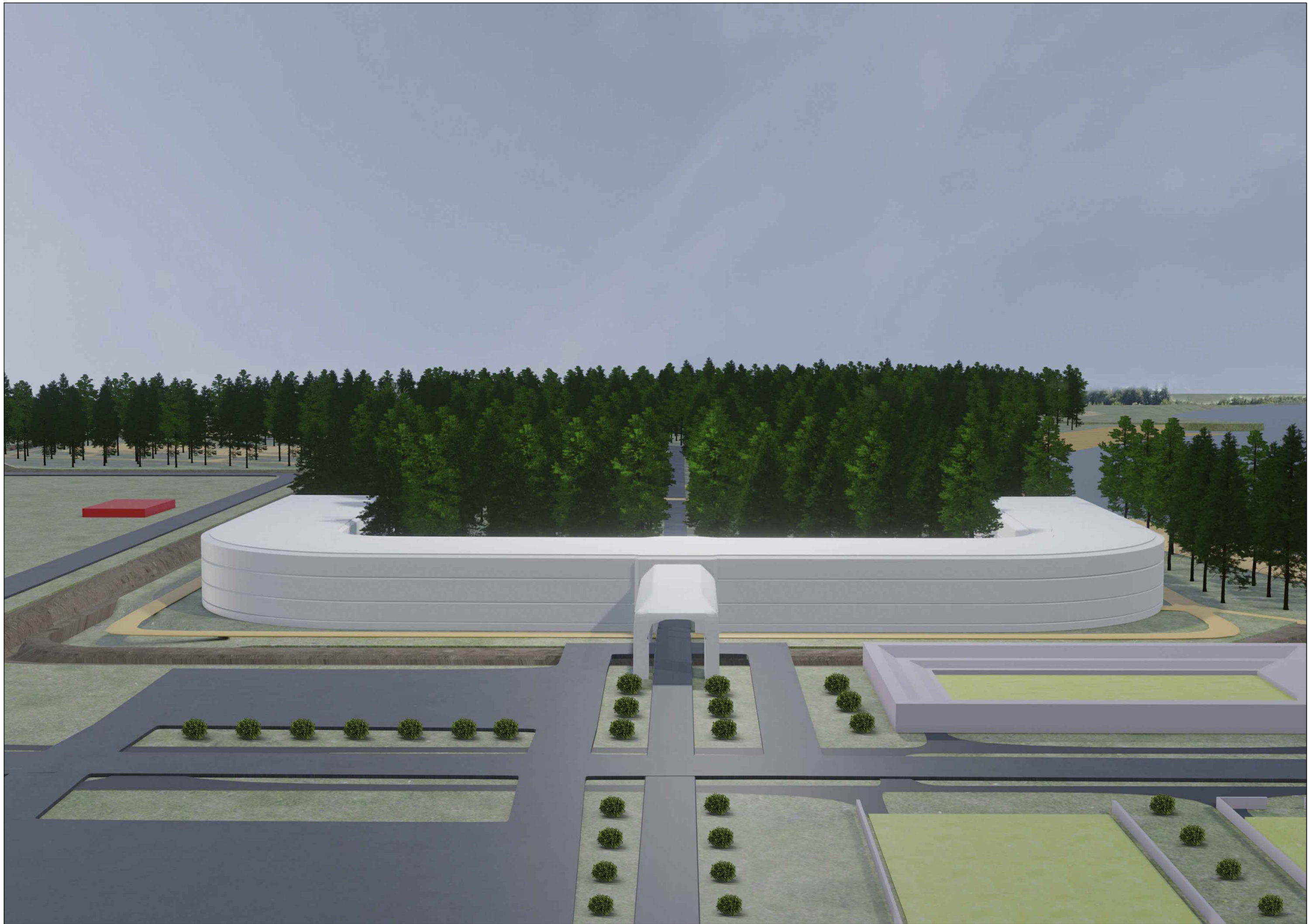


Рис. 10. Историко-культурный музей-заповедник "Священная кедровая роща". Архитектурная 3D визуализация. Вид с северо-востока

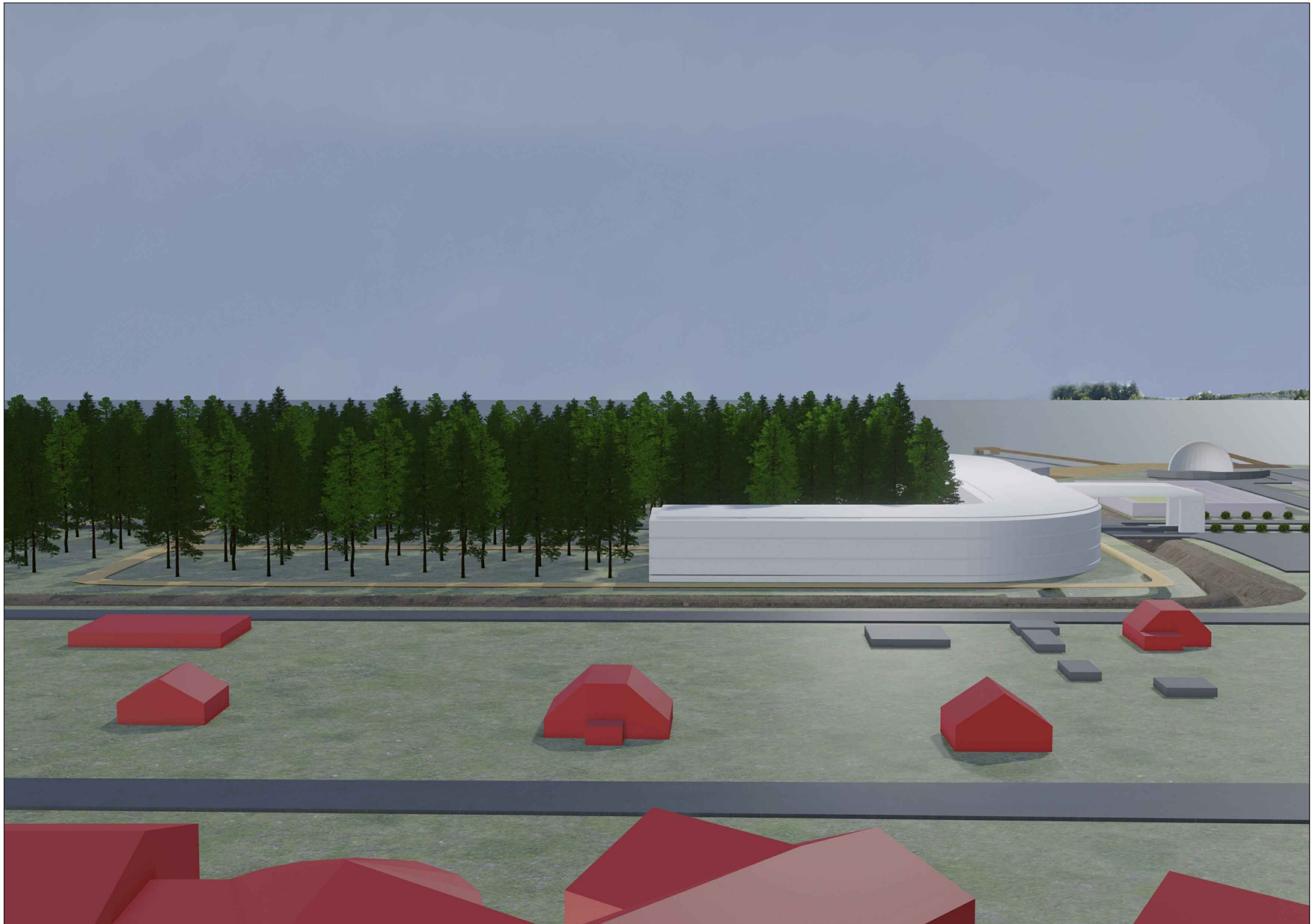


Рис. 11. Историко-культурный музей-заповедник "Священная кедровая роща". Архитектурная 3D визуализация. Вид с юго-востока

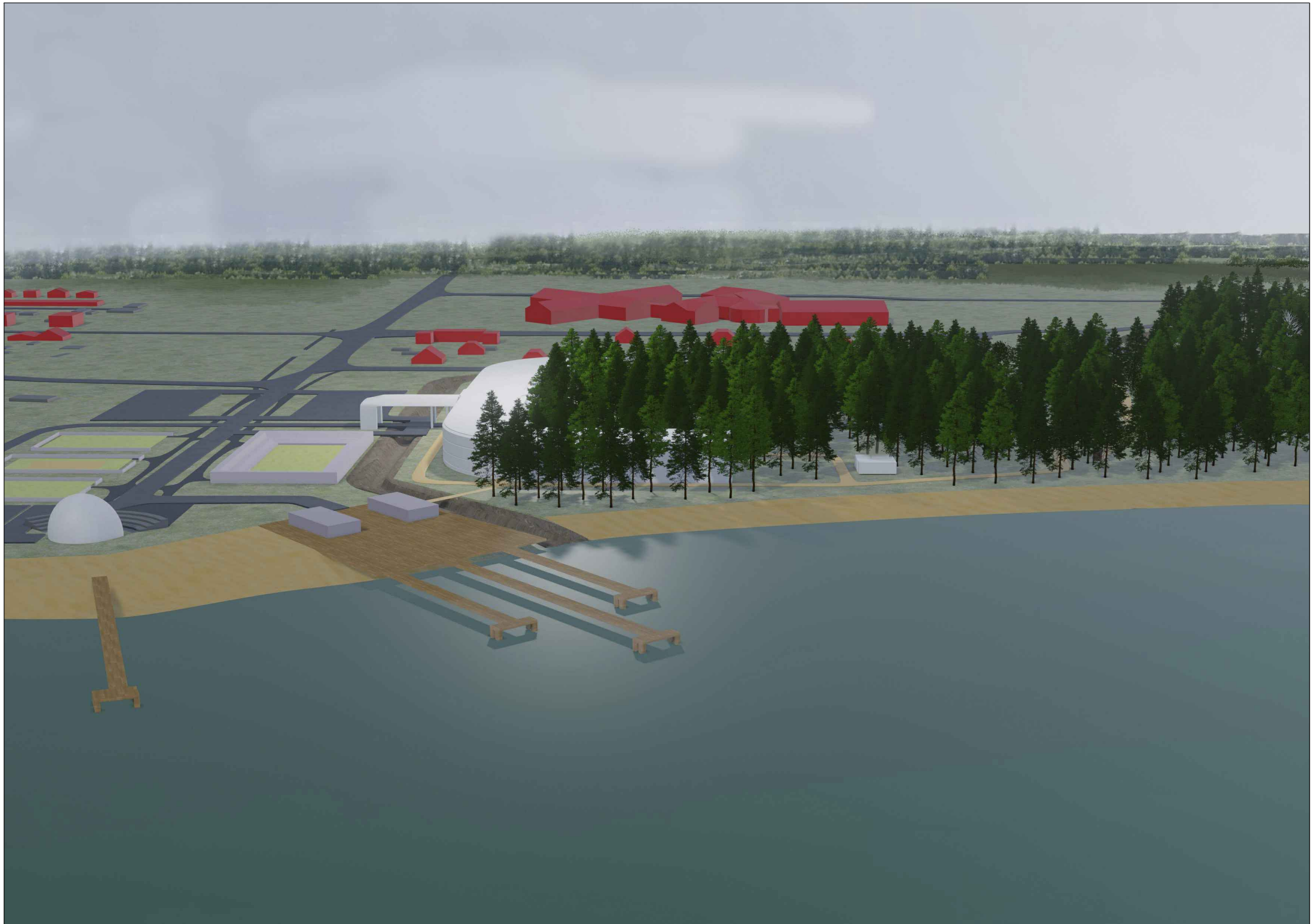


Рис. 12. Историко-культурный музей-заповедник "Священная кедровая роща". Архитектурная 3D визуализация. Вид с северо-запада

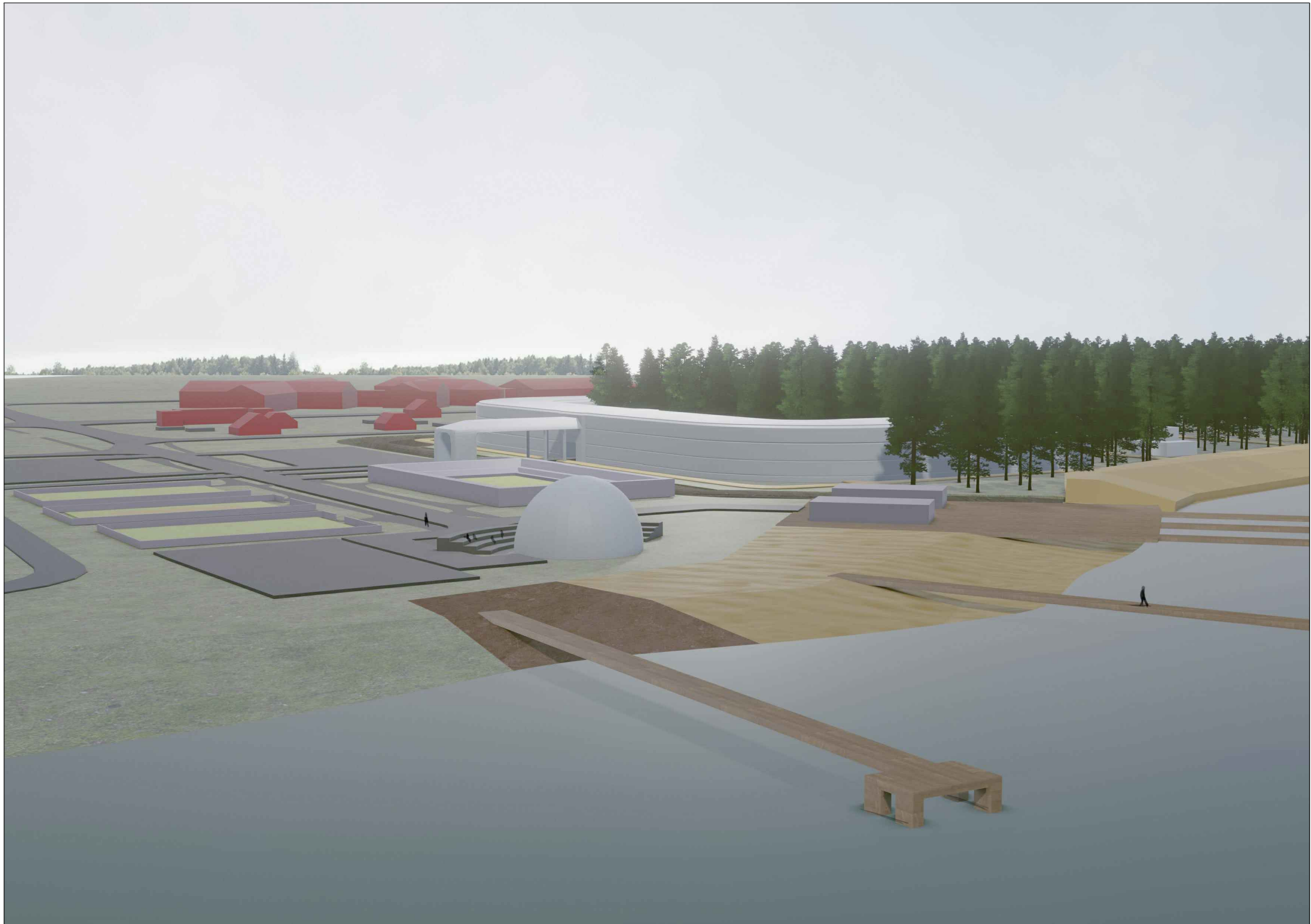


Рис. 13. Историко-культурный музей-заповедник "Священная кедровая роща". Архитектурная 3D визуализация. Вид с севера



Рис. 14. Историко-культурный музей-заповедник "Священная кедровая роща". Архитектурная 3D визуализация. Вид с юго-востока



Рис. 15. Историко-культурный музей-заповедник "Священная кедровая роща". Архитектурная 3D визуализация. Вид с юго-запада

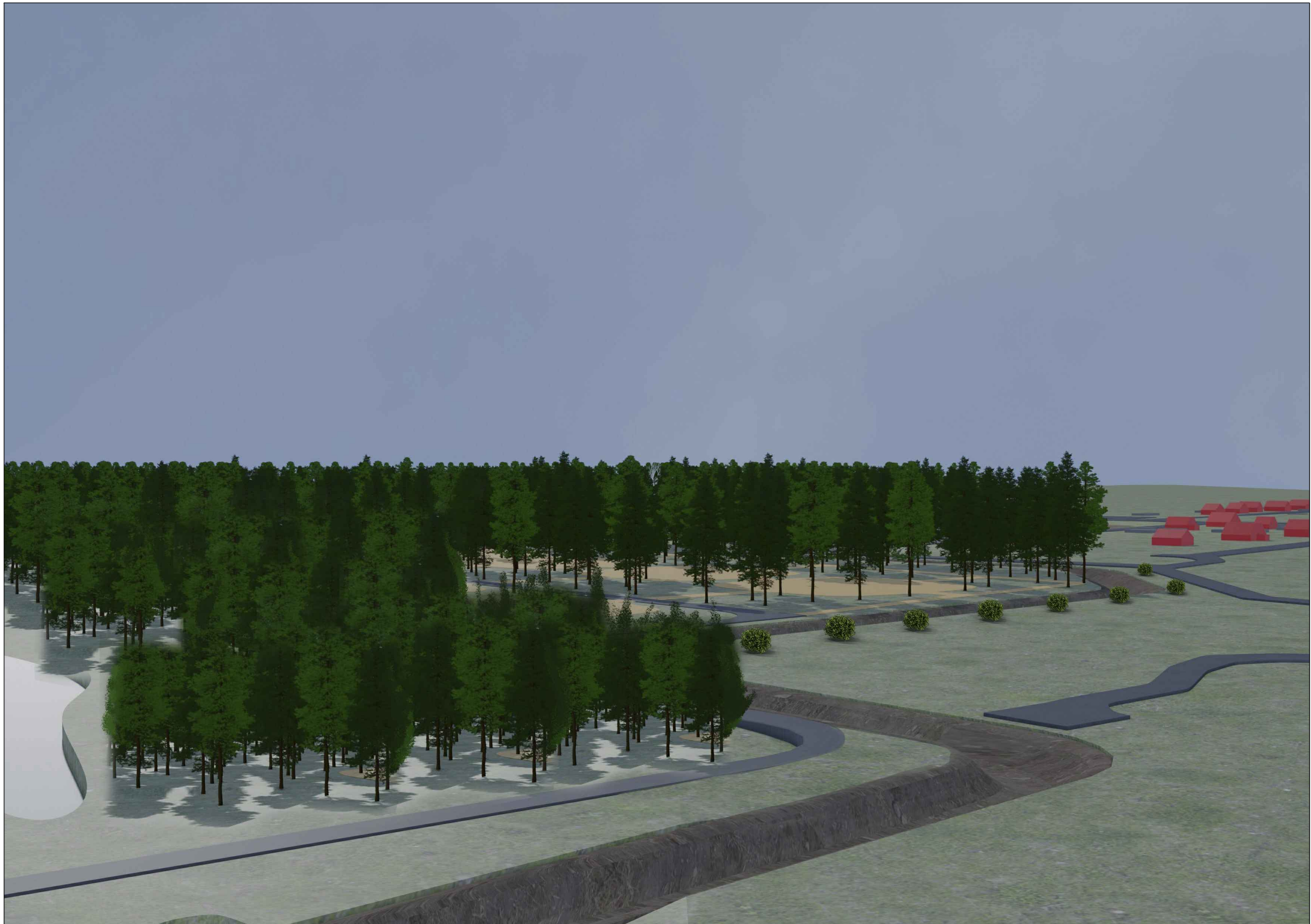


Рис. 16. Историко-культурный музей-заповедник "Священная кедровая роща". Архитектурная 3D визуализация. Вид с юга